

教育用PC利用状況

2007年度

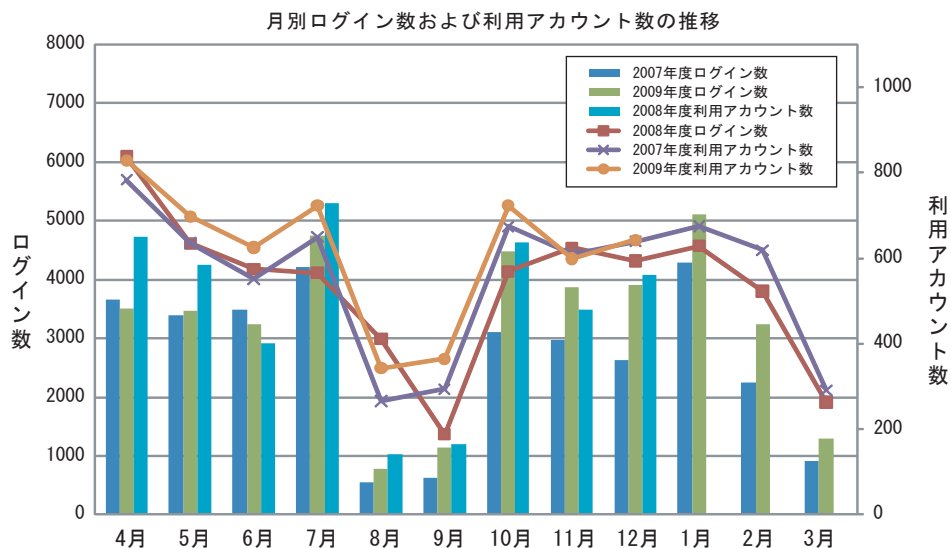
		4月	5月	6月	7月	8月	9月	10月	11月	12月	1月	2月	3月	計
演習室I	ログイン数	2108	1956	1577	1845	41	4	1446	1342	1125	1577	528	114	13663
	利用アカウント数	705	523	446	507	31	4	459	418	372	449	275	9	4198
演習室II	ログイン数	1070	485	835	929	189	175	935	820	765	1025	552	203	7983
	利用アカウント数	383	227	287	355	90	103	359	330	285	247	240	117	3023
図書館	ログイン数	264	536	554	637	88	99	539	601	641	895	499	154	5507
	利用アカウント数	92	156	176	216	50	51	189	203	213	207	181	73	1807
就職資料室	ログイン数	219	424	518	803	243	355	186	212	92	787	668	438	4945
	利用アカウント数	61	114	140	214	93	92	211	230	226	247	228	146	2002
計	ログイン数	3661	3401	3484	4214	561	633	3106	2975	2623	4284	2247	909	32098
	利用アカウント数	838	635	574	566	411	188	569	624	594	629	523	263	

2008年度

		4月	5月	6月	7月	8月	9月	10月	11月	12月	1月	2月	3月	計
演習室I	ログイン数	1493	1200	1136	1886	94	204	1727	1413	1413	1770	565	82	12997
	利用アカウント数	589	390	355	457	65	15	497	404	404	512	315	9	4040
演習室II	ログイン数	703	686	579	842	194	302	923	752	752	928	571	261	7547
	利用アカウント数	350	297	251	320	102	127	335	277	277	321	291	130	3086
図書館	ログイン数	449	539	514	708	104	134	642	626	626	1378	1162	466	7391
	利用アカウント数	166	206	192	250	55	69	234	222	222	247	227	72	2155
就職資料室	ログイン数	864	1044	1019	1313	385	511	1184	1073	1073	1028	950	496	10870
	利用アカウント数	262	286	272	363	160	183	319	315	315	319	334	195	3336
計	ログイン数	3509	3469	3248	4749	775	1151	4476	3864	3864	5104	3248	1305	38805
	利用アカウント数	783	636	552	650	266	294	674	609	609	675	619	291	

2009年度

		4月	5月	6月	7月	8月	9月	10月	11月	12月	1月	2月	3月	計
演習室I	ログイン数	1716	1598	1020	1850	99	126	1655	1185	1574	---	---	---	10823
	利用アカウント数	631	444	410	485	44	25	471	345	379	---	---	---	3234
演習室II	ログイン数	694	723	543	875	267	225	994	391	760	---	---	---	55763
	利用アカウント数	349	325	265	358	144	129	376	289	321	---	---	---	2556
図書館	ログイン数	1282	72	551	1051	131	167	625	588	642	---	---	---	1784
	利用アカウント数	200	255	230	307	74	86	202	216	216	---	---	---	9235
就職資料室	ログイン数	1035	1171	815	1525	523	687	1363	1015	1101	---	---	---	2888
	利用アカウント数	320	356	311	412	223	227	358	324	357	---	---	---	31610
計	ログイン数	4727	4244	2920	5301	1020	1205	4637	3479	4077	---	---	---	
	利用アカウント数	829	698	625	723	343	365	723	599	643	---	---	---	



演習室プリンタ利用履歴

2007年度

		4月	5月	6月	7月	8月	9月	10月	11月	12月	1月	2月	3月	計
授業用印刷	モノクロ	981	594	5	590	0	1	332	778	44	508	37	0	3870
	カラー	10	52	1	0	0	0	4	216	8	0	0	0	291
	計	991	646	6	590	0	1	336	994	52	508	37	0	4161
オンデマンド印刷	モノクロ	5757	6627	5865	6879	457	302	6669	5674	9289	19832	7303	1308	75962
	カラー	234	482	227	193	14	25	1006	372	619	1721	663	430	5986
	小計	5991	7109	6092	7072	471	327	7675	6046	9908	21553	7966	1738	81948
総計	6982	7755	6098	7662	471	328	8011	7040	9960	22061	8003	1738	86109	

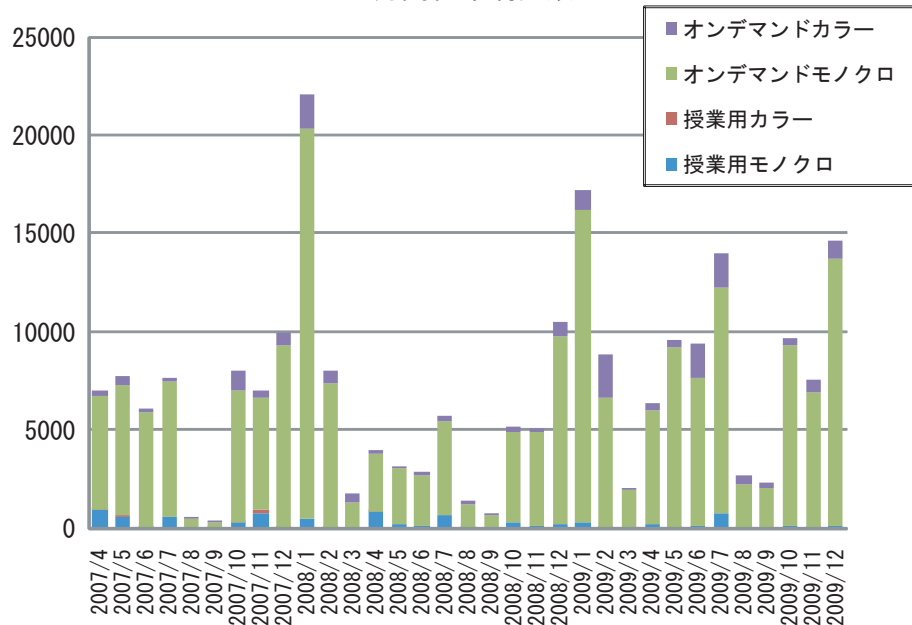
2008年度

		4月	5月	6月	7月	8月	9月	10月	11月	12月	1月	2月	3月	計
授業用印刷	モノクロ	851	182	119	648	8	0	338	81	226	291	20	0	2764
	カラー	1	0	0	0	0	0	0	0	0	0	0	0	1
	計	852	182	119	648	8	0	338	81	226	291	20	0	2765
オンデマンド印刷	モノクロ	2934	2872	2552	4801	1225	704	4544	4800	9557	15892	6584	1943	58408
	カラー	170	72	206	252	147	51	265	201	742	1009	2240	69	5424
	小計	3104	2944	2758	5053	1372	755	4809	5001	10299	19601	8824	2012	63832
総計	3956	3126	2877	5701	1380	755	5147	5082	10525	17192	8844	2012	66597	

2009年度

		4月	5月	6月	7月	8月	9月	10月	11月	12月	1月	2月	3月	計
授業用印刷	モノクロ	188	0	99	458	1	0	98	5	164	-	-	-	1313
	カラー	0	60	0	0	0	0	0	0	0	-	-	-	60
	計	188	60	99	758	1	0	98	5	164	-	-	-	1373
オンデマンド印刷	モノクロ	5801	9170	7555	11522	2225	2077	9177	6913	13557	-	-	-	67997
	カラー	341	369	1761	1675	489	219	442	633	941	-	-	-	6870
	小計	6142	9539	9316	13197	2714	2296	9619	7546	14498	-	-	-	74867
総計	6330	9599	9415	13955	2715	2296	9717	7551	14662	-	-	-	76240	

月間総印刷面数



機器貸出状況

機器名称		所有台数 (2009現在)	貸出総日数 (件数)		
			2007年度	2008年度	2009年度※
モーションキャプチャシステム	MAC 3D	1+1	249 (22)	623 (53)	378 (30)
視線計測システム	Eye Mark Recorder	1+1	361 (20)	360 (35)	209 (16)
メモリ式高速度カメラ	fx-k5	1	196 (17)	144 (21)	144 (13)
テープ式高速度カメラ	HSV-C3	1	149 (15)	93 (11)	21 (3)
高速度デジタルカメラ	EX-F1	4	-	-	347 (28)
デジタルビデオカメラ	DV/DVD/メモリ/HDD	13	394 (46)	1061 (72)	1343 (104)
映像分析システム	DARTFISH	5	129 (6)	415 (29)	1047 (40)
動作分析システム	WinAnalyze	1	129 (7)	206 (14)	298 (18)
ビデオ分析システム	Sports Code	1	-	133 (8)	276 (6)
ビデオ分析システム	gamebreaker	3	-	100 (6)	335 (16)
動作比較/編集システム	Media Blend	1	25 (4)	31 (2)	18 (2)

※2009年度は12月末までの貸出数

ソフトウェア利用申請数

※継続利用・廃棄分は含まない

ウイルスソフトウェア利用状況

	4月	5月	6月	7月	8月	9月	10月	11月	12月	1月	2月	3月	計
2007	2	2	2	2	4	1	2	7	0	0	1	0	23
2008	4	3	0	4	2	2	4	1	8	3	3	3	37
2009	2	4	3	1	1		0	2	2	-	-	-	15

統計ソフトウェア (SPSS) 利用申請数

	4月	5月	6月	7月	8月	9月	10月	11月	12月	1月	2月	3月	計
2007	4	0	0	0	4	0	2	4	0	0	0	2	16
2008	0	1	0	0	0	0	0	2	0	0	0	0	3
2009	0	2	0	1	0	0	0	5	1	-	-	-	9

パスワード再発行状況

	4月	5月	6月	7月	8月	9月	10月	11月	12月	1月	2月	3月	計
2007	21	17	9	13	1	3	48	16	6	11	11	0	156
2008	43	9	4	5	1	2	11	3	8	5	5	0	96
2009	16	3	1	2	0	0	2	3	2	-	-	-	29